



BFE250K

## TABLEROS DE ALUMBRADO Y DISTRIBUCIÓN MAS NBAR 630

Interruptor principal 600/347 V, 3 fases, 4 hilos - Ancho 508 mm (20 pulgadas) interruptores derivados E100H

NÚMERO DE POLOS	INTERRUPTOR PRINCIPAL	INTERRUPTORES DERIVADOS E100H	TABLERO POR PARTES			KIT DE INTERRUPTOR PRINCIPAL	INTERRUPTOR PRINCIPAL CÓDIGO
			CAJA	INTERIOR	FRENTE		
15	Hasta 100 A	15 - 100 A	<b>BF9S</b>	<b>BF412A15</b>	<b>BF9DM (*)</b>		Ver capacidades Marco E100H
21			<b>BF10S</b>	<b>BF412A21</b>	<b>BF10DM (*)</b>		
27			<b>BF11S</b>	<b>BF412A27</b>	<b>BF11DM (*)</b>		
33			<b>BF12S</b>	<b>BF412A33</b>	<b>BF12DM (*)</b>		
18	Hasta 125 A	15 - 100 A	<b>BF13S</b>	<b>BF425C18</b>	<b>BF13DM (*)</b>	BFE250K	Ver capacidades Marco E250H
24			<b>BF14S</b>	<b>BF425C24</b>	<b>BF14DM (*)</b>		
30			<b>BF15S</b>	<b>BF425C30</b>	<b>BF15DM (*)</b>		
42			<b>BF17S</b>	<b>BF425C42</b>	<b>BF17DM (*)</b>		
18	Hasta 250 A	15 - 100 A	<b>BF13S</b>	<b>BF425C18</b>	<b>BF13DM (*)</b>	BFM250K	Ver capacidades Marcos MH160 MA/MH250
24			<b>BF14S</b>	<b>BF425C24</b>	<b>BF14DM (*)</b>		
30			<b>BF15S</b>	<b>BF425C30</b>	<b>BF15DM (*)</b>		
42			<b>BF17S</b>	<b>BF425C42</b>	<b>BF17DM (*)</b>		
30	Hasta 400 A	15 - 100 A	<b>BF17S</b>	<b>BF440C30</b>	<b>BF17DM (*)</b>	BFM400K	Ver capacidades Marcos MA/MH400
42			<b>BF19S</b>	<b>BF440C42</b>	<b>BF19DM (*)</b>		
30	Hasta 630 A	15 - 100 A	<b>BF17S</b>	<b>BF460C30</b>	<b>BF17DM (*)</b>	BFM630K	Ver capacidades Marcos MA/MH630MT
42			<b>BF19S</b>	<b>BF460C42</b>	<b>BF19DM (*)</b>		

(\*) Agregar el sufijo F = empotrar o S = sobreponer



BFM400K

Interruptor principal 600/347 V, 3 fases, 4 hilos - Ancho 508 mm (20 pulgadas)  
Interruptores derivados EASYTIKER E100H y hasta 2 derivados E250H

NÚMERO DE POLOS	INTERRUPTOR PRINCIPAL	INTERRUPTORES DERIVADOS E100H Y E250H	TABLERO POR PARTES			KIT DE INTERRUPTOR PRINCIPAL	INTERRUPTOR PRINCIPAL CÓDIGO
			CAJA	INTERIOR	FRENTE		
30	Hasta 400 A	15 - 250 A	<b>BF19S</b>	<b>BF442C30</b>	<b>BF19DM (*)</b>	BFM400K	Ver capacidades Marcos MA/MH400
42			<b>BF21S</b>	<b>BF442C42</b>	<b>BF21DM (*)</b>		
30	Hasta 630 A	15 - 250 A	<b>BF19S</b>	<b>BF462C30</b>	<b>BF19DM (*)</b>	BFM630K	Ver capacidades Marcos MA/MH630MT
42			<b>BF21S</b>	<b>BF462C42</b>	<b>BF21DM (*)</b>		

(\*) Agregar el sufijo F = empotrar o S = sobreponer



BFL125K

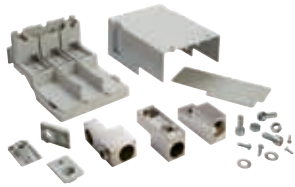
## TABLEROS DE ALUMBRADO Y DISTRIBUCIÓN MAS NBAR 630

Zapatas principales 600/347 V, 3 fases, 4 hilos - Ancho 508 mm (20 Pulgadas) Interruptores derivados EASYTIKER E100H

### TABLERO POR PARTES

NÚMERO DE POLOS	INTERRUPTOR PRINCIPAL	INTERRUPTORES DERIVADOS E100H	TABLERO POR PARTES			KIT DE ZAPATAS PRINCIPALES
			CAJA	INTERIOR	FRENTE	
15	125 A	15 - 100 A	<b>BF9S</b>	<b>BF412A15</b>	<b>BF9DM (*)</b>	BFL125K
21			<b>BF10S</b>	<b>BF412A21</b>	<b>BF10DM (*)</b>	
27			<b>BF11S</b>	<b>BF412A27</b>	<b>BF11DM (*)</b>	
33			<b>BF12S</b>	<b>BF412A33</b>	<b>BF12DM (*)</b>	
18	250 A	15 - 100 A	<b>BF13S</b>	<b>BF425C18</b>	<b>BF13DM (*)</b>	BFL250K
24			<b>BF14S</b>	<b>BF425C24</b>	<b>BF14DM (*)</b>	
30			<b>BF15S</b>	<b>BF425C30</b>	<b>BF15DM (*)</b>	
42			<b>BF17S</b>	<b>BF425C42</b>	<b>BF17DM (*)</b>	
30	400 A	15 - 100 A	<b>BF17S</b>	<b>BF440C30</b>	<b>BF17DM (*)</b>	BFL400K
42			<b>BF19S</b>	<b>BF440C42</b>	<b>BF19DM (*)</b>	
30	630 A	15 - 100 A	<b>BF17S</b>	<b>BF460C30</b>	<b>BF17DM (*)</b>	BFL630K
42			<b>BF19S</b>	<b>BF460C42</b>	<b>BF19DM (*)</b>	

(\*) Agregar el sufijo F = empotrar o S = sobreponer



BFL400K

Zapatas principales 600/347 V, 3 fases, 4 hilos - Ancho 508 mm (20 Pulgadas) Interruptores derivados EASYTIKER E100H hasta 2 interruptores derivados E250H

### TABLERO POR PARTES

NÚMERO DE POLOS	INTERRUPTOR PRINCIPAL	INTERRUPTORES DERIVADOS E100H	TABLERO POR PARTES			KIT DE ZAPATAS PRINCIPALES
			CAJA	INTERIOR	FRENTE	
30	400 A	15 - 250 A	<b>BF19S</b>	<b>BF442C30</b>	<b>BF19DM (*)</b>	BFL400K
42			<b>BF21S</b>	<b>BF442C42</b>	<b>BF21DM (*)</b>	
30	630 A	15 - 250 A	<b>BF19S</b>	<b>BF462C30</b>	<b>BF19DM (*)</b>	BFL630K
42			<b>BF21S</b>	<b>BF462C42</b>	<b>BF21DM (*)</b>	

(\*) Agregar el sufijo F = empotrar o S = sobreponer

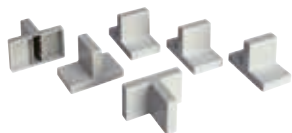


## KIT DE BARRA DE TIERRA ADICIONAL

Código	Descripción
<b>BF18GT</b>	Kit de barra de tierra con 18 terminales de conexión
<b>BF24GT</b>	Kit de barra de tierra con 24 terminales de conexión
<b>BF30GT</b>	Kit de barra de tierra con 30 terminales de conexión
<b>BF42GT</b>	Kit de barra de tierra con 42 terminales de conexión

## KIT DE AISLADORES

Código	Descripción
<b>BFGTI</b>	Kit aisladores para barra de tierra



## POLOS AISLADORES Y FALSOS POLOS

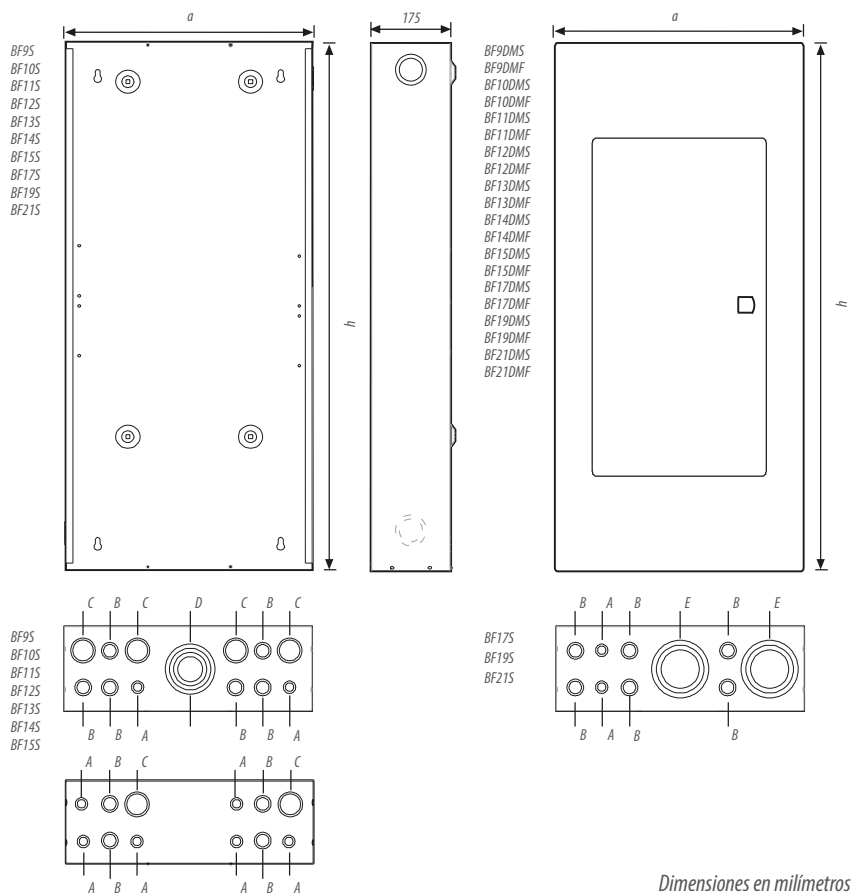
Código	Descripción
<b>BF100C</b>	Juego de 6 polos aisladores para salidas a interruptores E100H
<b>BF250C</b>	Juego de 6 polos aisladores para salidas a interruptores E250H
<b>BF1P</b>	Juego de 6 falsos polos

# DATOS DIMENSIONALES

## TABLEROS DE ALUMBRADO Y DISTRIBUCIÓN MAS NBAR630

Código	Altura h/mm	Ancho a/mm	A		B		C		D		E	
			Diámetro Interno mm/plg	Diámetro Externo mm/plg	Diámetro Interno mm/plg	Diámetro Externo mm/plg	Diámetro Interno mm/plg	Diámetro Externo mm/plg	Diámetro Interno mm/plg	Diámetro Externo mm/plg	Diámetro Interno mm/plg	Diámetro Externo mm/plg
<b>BF9S</b>	680.4	508	22.00 0.85	28.60 1.12	28.60 1.12	35.00 1.38	45.00 1.77	51.00 2.00	51.00 2.00	92.00 3.62		
<b>BF10S</b>	756.0	508	22.00 0.85	28.60 1.12	28.60 1.12	35.00 1.38	45.00 1.77	51.00 2.00	51.00 2.00	92.00 3.62		
<b>BF11S</b>	831.6	508	22.00 0.85	28.60 1.12	28.60 1.12	35.00 1.38	45.00 1.77	51.00 2.00	51.00 2.00	92.00 3.62		
<b>BF12S</b>	907.2	508	22.00 0.85	28.60 1.12	28.60 1.12	35.00 1.38	45.00 1.77	51.00 2.00	51.00 2.00	92.00 3.62		
<b>BF13S</b>	982.8	508	22.00 0.85	28.60 1.12	28.60 1.12	35.00 1.38	45.00 1.77	51.00 2.00	51.00 2.00	92.00 3.62		
<b>BF14S</b>	1058.4	508	22.00 0.85	28.60 1.12	28.60 1.12	35.00 1.38	45.00 1.77	51.00 2.00	51.00 2.00	92.00 3.62		
<b>BF15S</b>	1134.0	508	22.00 0.85	28.60 1.12	28.60 1.12	35.00 1.38	45.00 1.77	51.00 2.00	51.00 2.00	92.00 3.62		
<b>BF17S</b>	1285.2	508	22.00 0.85	28.60 1.12	28.60 1.12	35.00 1.38					76.00 2.99	106.00 4.17
<b>BF19S</b>	1436.4	508	22.00 0.85	28.60 1.12	28.60 1.12	35.00 1.38					76.00 2.99	106.00 4.17
<b>BF21S</b>	1587.6	508	22.00 0.85	28.60 1.12	28.60 1.12	35.00 1.38					76.00 2.99	106.00 4.17
<b>Tubería conduit admisible</b>			1/2"	3/4"	3/4"	1"	1 1/4"	1 1/2"	1 1/2"	3"	2 1/2"	3 1/2"

<b>BF9DMS</b>	683.4	508
<b>BF9DMF</b>	735.4	560
<b>BF10DMS</b>	759	508
<b>BF10DMF</b>	811	560
<b>BF11DMS</b>	834.6	508
<b>BF11DMF</b>	886.6	560
<b>BF12DMS</b>	910.2	508
<b>BF12DMF</b>	962.2	560
<b>BF13DMS</b>	985.8	508
<b>BF13DMF</b>	1037.8	560
<b>BF14DMS</b>	1061.4	508
<b>BF14DMF</b>	1113.4	560
<b>BF15DMS</b>	1137	508
<b>BF15DMF</b>	1189	560
<b>BF17DMS</b>	1288.2	508
<b>BF17DMF</b>	1340.2	560
<b>BF19DMS</b>	1439.4	508
<b>BF19DMF</b>	1491.4	560
<b>BF21DMS</b>	1590.6	508
<b>BF21DMF</b>	1642.6	560



Dimensiones en milímetros